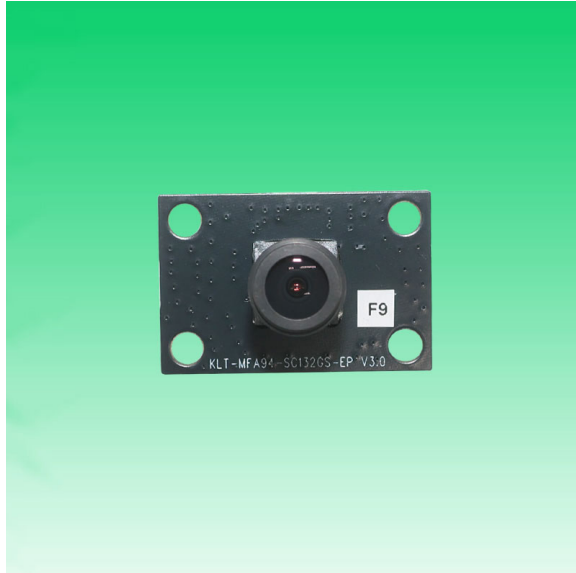
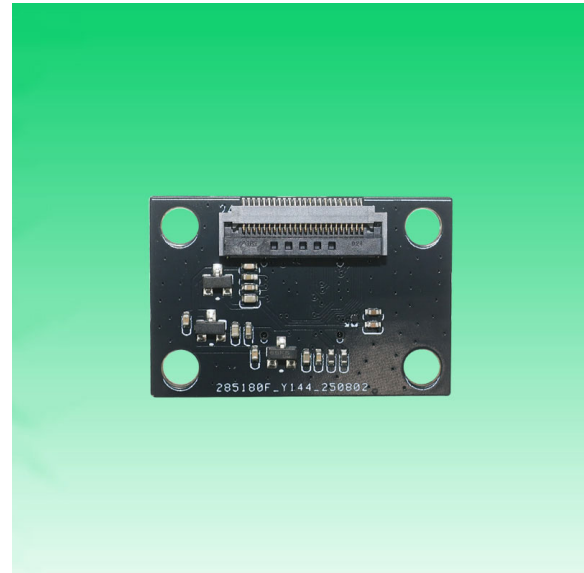


## KLT-MFA94-SC132GS-EP V3.0

**1.3MP SmartSens SC132GS Global Shutter MIPI Schnittstellen Fixfokus Kameramodul**



Vorderansicht



Rückansicht

### Spezifikationen

|                                  |                                  |
|----------------------------------|----------------------------------|
| <b>Kameramodul Nr.</b>           | <b>KLT-MFA94-SC132GS-EP V3.0</b> |
| <b>Auflösung</b>                 | 1.3 MP                           |
| <b>Bildsensor</b>                | SC132GS Global Shutter           |
| <b>Sensortyp</b>                 | 1/4"                             |
| <b>PixelgröÙ</b>                 | 2.7 µm x 2.7 µm                  |
| <b>Englisch als Fremdsprache</b> | 2.60 mm                          |
| <b>F.Nr.</b>                     | 2.60                             |
| <b>Pixel</b>                     | 1080 x 1280                      |
| <b>Blickwinkel</b>               | 120.0° (DFOV)                    |
| <b>Linsenabmessungen</b>         | 9.00 x 9.00 x 15.00 mm           |
| <b>Modulgröße</b>                | 30.00 x 20.00 mm                 |
| <b>Modultyp</b>                  | Fixfokus                         |
| <b>Schnittstelle</b>             | MIPI                             |
| <b>Autofokus-VCM-Treiber-IC</b>  | Keiner                           |
| <b>Linsentyp</b>                 | 650 nm IR-Sperrfilter            |
| <b>Betriebstemperatur</b>        | -40 °C bis +85 °C                |
| <b>Gegenstecker</b>              | FH52-24S-0.5SH                   |

**KLT-MFA94-SC132GS-EP V3.0****1.3MP SmartSens SC132GS Global Shutter MIPI Schnittstellen Fixfokus  
Kameramodul**

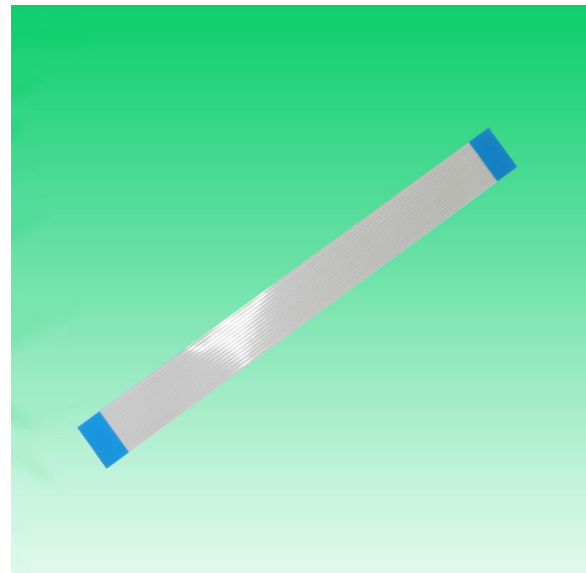
Ansicht von oben



Seitenansicht



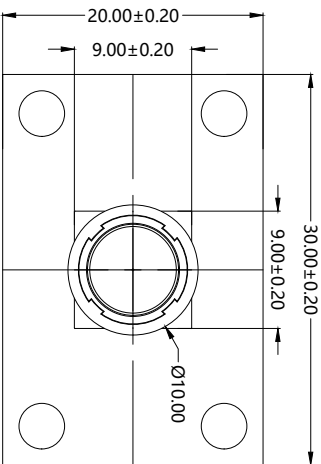
Untersicht



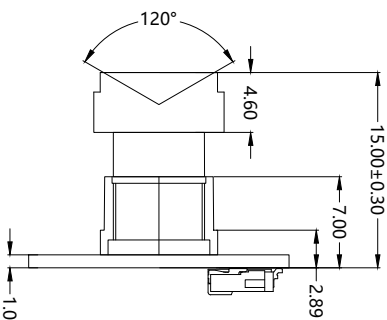
Gegenstecker

| Version | Information              |
|---------|--------------------------|
| V1.0    | First Version            |
| V2.0    | Change capture direction |
| V3.0    | Change PCB layout        |

| RoHS |          |
|------|----------|
| PIN  | SIGNAL   |
| 1    | SDA      |
| 2    | SCL      |
| 3    | GND      |
| 4    | FSYNC    |
| 5    | RESET    |
| 6    | GND      |
| 7    | MCN      |
| 8    | MCP      |
| 9    | GND      |
| 10   | MCLK     |
| 11   | GND      |
| 12   | MDN0     |
| 13   | MDF0     |
| 14   | MDN1     |
| 15   | MDF1     |
| 16   | MDN2     |
| 17   | MDF2     |
| 18   | MDN3     |
| 19   | MDF3     |
| 20   | GND      |
| 21   | VDD 3.3V |
| 22   | NC       |
| 23   | VDD 3.3V |
| 24   | NC       |

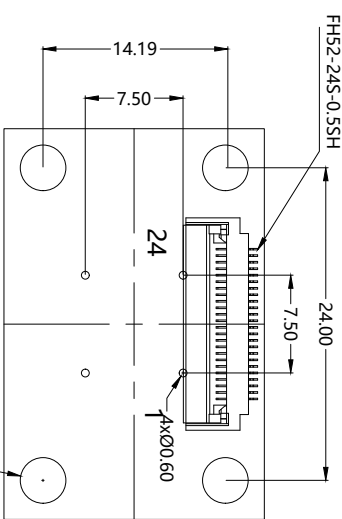


TOP VIEW



SIDE VIEW

PCB(Black Oil)



BOTTOM VIEW

- NOTE:**
- 1.The device slave address:0x60;
  - 2.EEPROM:P24C64F

**Parameters:**

- 1、Sensor specification:  
Image Sensor: SC132GS  
Pixel: 2.7um\*2.7um  
Lens Type: 1/4  
Important Voltage Description:  
DVDD1.2V (external power supply);

- 2、Lens specification:  
FOV: 120°(D)  
F/NO.: 2.6  
TV distortion: <-17%  
Focal length: 2.6mm  
Composition: 4G+IR FILTER  
IR Cut Coating: 650nm±10nm@50%

# Kai Lap Technologies Group Ltd

|             |       |                  |                           |          |          |
|-------------|-------|------------------|---------------------------|----------|----------|
| Designed By | Kevin | Model Name:      | KLT-MFA94-SC132GS-EP V3.0 |          |          |
| Checked By  | Jacky | Projection Type: | Unit:                     | Date:    | Version: |
|             |       | Third Angle      | mm                        | 8/1/2025 | 1/0      |
|             |       |                  | Scale:                    | Sheet:   |          |
|             |       |                  | 1:1                       | 1 of 1   |          |



SMARTSENS

# CMOS图像传感器

## CMOS IMAGE SENSOR

### SC132GS 产品单页

#### SC132GS Product Flyer

- 基于BSI Stacked工艺的全局快门技术  
Global Shutter based on BSI stacked technology
- 近红外环境下拥有超高感度  
Ultra-sensitivity in NIR environment

## 公司简介 | Company Profile

思特威电子科技有限公司 (SmartSens Technology) 是一家从事CMOS图像传感器芯片产品研发、设计及服务的高新技术企业,2011年创立,总部设立于中国上海,在北京、深圳、杭州、香港、新竹以及美国圣何塞等多个城市设有研发中心与销售办公室,网络遍及全球。

思特威以创新为驱动,专注于为客户提供面向未来和全球领先的CMOS图像传感器芯片产品。凭借一支精于创新、覆盖全球的研发团队,思特威自主研发出了优秀的夜视全彩技术、独创领先的DSI技术、Stack BSI的全局曝光技术等诸多卓越技术。

自成立以来,思特威一直以客户需求为核心,致力于为客户提供高质量的视频解决方案。公司产品也不断成熟并逐步确立了安防领域行业领先地位,产品遍及安防监控、车载影像、机器视觉及消费类电子产品(运动相机、无人机、扫地机器人、智能家用摄像头)等应用领域。2017年起,思特威已连续两年在CIS产品安防领域全球市场占有率上保持第一,并在机器视觉、人工智能应用等新兴领域不断拓展创新。

SmartSens Technology Co., Ltd. is a high-performance CMOS image sensing (CIS) chip design company. The company, founded in 2011, is headquartered in Shanghai and has both research centers and sales offices in various cities around the world, including Beijing, Shenzhen, Hangzhou, Hong Kong, Hsinchu and San Jose, California.

SmartSens is dedicated to providing future-oriented and world-leading CMOS image sensing products. With an international and accomplished research team, SmartSens owns a suite of proprietary technologies, including full color night vision, DSI Pixel, global exposure built on voltage domain architecture and Stack BSI processes, among many others.

SmartSens has always kept the needs of the customer first, constantly innovating with the goal of providing the customer with high-quality video capturing solutions, with products in Security & Surveillance, Automotive, Machine Vision, Consumer Electronics (sports cameras, drones, automatic vacuums, smart home), and other application fields. Since 2017, SmartSens has maintained its lead in the CIS Security & Surveillance global market share for two consecutive years, and it has had achievements in machine vision, artificial intelligence, among other applications.

## 规格说明 | Specifications

| 项目                    | 参数                           |
|-----------------------|------------------------------|
| Resolution            | 1.3MP                        |
| Pixel Array           | 1080H x 1280V                |
| Pixel Size            | 2.7μm x 2.7μm                |
| Optical Format        | 1/4"                         |
| Max Frame Rate        | Non-HDR:                     |
|                       | 10bit 120fps                 |
|                       | HDR:                         |
|                       | 10bit <60fps                 |
| Output Interface      | 12/10/8 bit 4 lane MIPI/LVDS |
| Output Format         | RAW MONO                     |
| CRA                   | 25°                          |
| Sensitivity           | 7,000mV/Lux-s                |
| Dynamic Range         | HDR Mode upto 100dB          |
|                       | Linear Mode 66dB             |
| SNR                   | 40dB                         |
| Operation Temperature | -40°C to +85°C               |
| Best IQ Temperature   | -20°C to +60°C               |
| Power Supply          | Analog = 2.5V                |
|                       | Digital = 1.2V               |
|                       | I/O = 1.8V                   |
| Package               | COB / Fan-out                |

## 产品特性 | Features

- 基于BSI Stacked工艺的全局快门技术  
Global Shutter Based on BSI Stacked Pixel Technology
- 120fps 高帧率  
High Frame Rate @120fps
- 支持单帧HDR  
Single-Frame HDR
- 近红外环境下拥有超高感度 (QE@940nm>40%)  
Ultra-Sensitivity in NIR Environment (QE@940nm>40%)
- > 99.99%的出色的快门效率  
Excellent Shutter Efficiency >99.99%

## 应用场景 | Applications

- 3D结构光  
3D Structured Light AI Applications
- 生物识别系统  
Biological Recognition Systems
- 扫码器  
Bar Code Scanners
- 无人机避障系统  
Drone Object Avoidance Systems
- 智能传感  
Intelligent Sensing



WeChat



LinkedIn

- 上海办公室  
上海市徐汇区宜山路1009号创新大楼11F  
11F, No.1009, Yishan Road, Xuhui District, Shanghai  
Tel: 021-6485-3570

- 深圳办公室  
深圳市龙岗区坂田街道雅宝路1号星河 WORLD B座大厦B-2908B  
B2908B, Building B, Galaxy WORLD, No.1 Yabao Road,  
Bantian Street, Longgang District, ShenZhen  
Tel: 0755-2373-9713

- 北京办公室  
北京市经济技术开发区荣华南路2号大族广场T6座2201室  
Room 2201, Building T6, Dazhu Plaza, No.2, South Ronghua  
Road, Economic-Technological Development Area, Beijing  
Tel: 010-6786-3626

- 香港办公室  
香港观塘鸿图道21号讯科中心10楼F室  
RM F, 10/F, INFOTECH CENTRE, 21 HUNG TO RD

- 美国 (圣何塞)  
加利福尼亚州圣何塞市史蒂文森克里克大道4340号280室  
4340 Stevens Creek Blvd, Suite 280, San Jose CA95129  
Tel: +1 408 981 6626



Kameraanwendungen

*your BEST camera module partner*



Autopilot



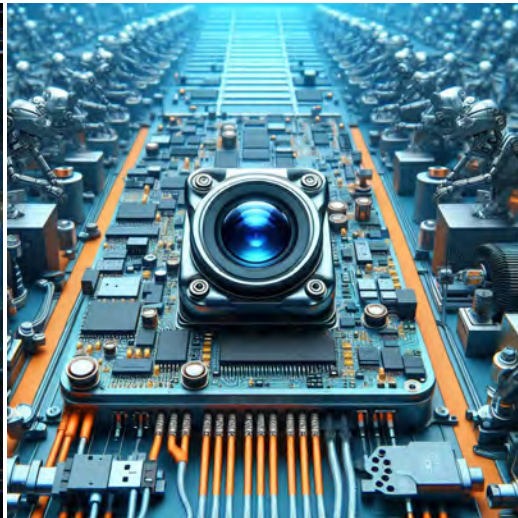
Live-Streaming



Videokonferenz



Biometrische Eye-Tracker-Erkennung



Maschinelles Sehen



Agrarmonitor



Nachtsichtsicherheit



Drohnen- und Sport-Adleraugen



Interaktive Haustierkamera

[www.KaiLapTech.com](http://www.KaiLapTech.com) [sales@KaiLapTech.com](mailto:sales@KaiLapTech.com) Tel: (852) 6908 1256 Fax: (852) 3017 6778



*your BEST camera module partner*

## Kameraanwendungen



### IMAGING DEVICES





Referenztable für die Pinbelegungsdefinition des Kameramoduls

| OmniVision Sony Himax Samsung On-Semi Aptina Himax GalaxyCore PixArt Bildsensoren |   |
|---|---|
| Pin Signal  | Beschreibung  |
| DGND GND  | Masse für digitale Schaltung                            |
| AGND  | Masse für analoge Schaltung                             |
| PCLK DCK  | DVP-PCLK-Ausgang  |
| XCLR PWDN XSHUTDOWN STANDBY   | Abschalten aktiv hoch mit internem Pulldown-Widerstand  |
| MCLK XVCLK XCLK INCK  | Systemeingangsuhr                                       |
| RESET RST   | Aktiv Low mit internem Pull-up-Widerstand zurücksetzen  |
| NC NULL   | keine Verbindung  |
| SDA SIO_D SIOD  | SCCB-Daten  |
| SCL SIO_C SOIC  | SCCB-Eingangstakt                                       |
| VSYNC XVS FSYNC   | DVP-VSYNC-Ausgang                                       |
| HREF XHS  | DVP-HREF-Ausgang  |
| DOVDD   | Strom für E/A-Schaltung                                 |
| AFVDD   | Strom für VCM-Schaltung                                 |
| AVDD  | Strom für analoge Schaltung                             |
| DVDD  | Strom für digitale Schaltung                            |
| STROBE FSTROBE  | Strobe-Ausgang  |
| FSIN  | Synchronisieren Sie das VSYNC-Signal vom anderen Sensor |
| SID   | SCCB letzte Bit-ID-Eingabe                              |
| ILPWM   | mechanische Shutter-Ausgangsanzeige                     |
| FREX  | Rahmenbelichtung / mechanischer Verschluss              |
| GPIO  | Allzweckeingänge  |
| SLASEL  | I2C-Slave-Adresse auswählen                             |
| AFEN  | CEN-Chip aktivieren aktiv hoch auf VCM-Treiber-IC       |
| <b>MIPI Schnittstelle</b>   |   |
| MDN0 DN0 MD0N DATA_N DMO1N  | MIPI 1st negative Ausgabe der Datenspur                 |
| MDP0 DP0 MD0P DATA_P DMO1P  | MIPI 1st positiver Ausgang der Datenspur                |
| MDN1 DN1 MD1N DATA2_N DMO2N   | MIPI 2nd negative Ausgabe der Datenspur                 |
| MDP1 DP1 MD1P DATA2_P DMO2P   | MIPI 2nd positiver Ausgang der Datenspur                |
| MDN2 DN2 MD2N DATA3_N DMO3N   | MIPI 3rd negative Ausgabe der Datenspur                 |
| MDP2 DP2 MD2P DATA3_P DMO3P   | MIPI 3rd positiver Ausgang der Datenspur                |
| MDN3 DN3 MD3N DATA4_N DMO4N   | MIPI 4th negative Ausgabe der Datenspur                 |
| MDP3 DP3 MD3P DATA4_P DMO4P   | MIPI 4th positiver Ausgang der Datenspur                |
| MCN CLKN CLK_N DCKN   | MIPI Uhr negativer Ausgang                              |
| MCP CLKP MCP CLK_P DCKN   | MIPI Takt positiver Ausgang                             |
| <b>DVP Parallel Schnittstelle</b>   |   |
| D0 DO0 Y0   | DVP Datenausgabeport 0                                  |
| D1 DO1 Y1   | DVP Datenausgabeport 1                                  |
| D2 DO2 Y2   | DVP Datenausgabeport 2                                  |
| D3 DO3 Y3   | DVP Datenausgabeport 3                                  |
| D4 DO4 Y4   | DVP Datenausgabeport 4                                  |
| D5 DO5 Y5   | DVP Datenausgabeport 5                                  |
| D6 DO6 Y6   | DVP Datenausgabeport 6                                  |
| D7 DO7 Y7   | DVP Datenausgabeport 7                                  |
| D8 DO8 Y8   | DVP Datenausgabeport 8                                  |
| D9 DO9 Y9   | DVP Datenausgabeport 9                                  |
| D10 DO10 Y10  | DVP Datenausgabeport 10                                 |
| D11 DO11 Y11  | DVP Datenausgabeport 11                                 |

## Kamera-Zuverlässigkeitstest

| Reliability Inspection Item |                                    | Testmethode   | Akzeptanzkriterium        |                           |
|-----------------------------|------------------------------------|---|---------------------------|---------------------------|
| Kategorie                   | Artikel                            |   |                           |                           |
| Umwelt                      | Lager Temperatur                   | Hoch 60°C 96 Std  | Temperaturkammer          | Keine anormale Situation  |
|                             |                                    | Niedrig -20°C 96 Std  | Temperaturkammer          | Keine anormale Situation  |
|                             | Betriebs Temperatur                | Hoch 60°C 24 Std  | Temperaturkammer          | Keine anormale Situation  |
|                             |                                    | Niedrig -20°C 24 Std  | Temperaturkammer          | Keine anormale Situation  |
|                             | Feuchtigkeit                       | 60°C 80% 24 Std   | Temperaturkammer          | Keine anormale Situation  |
|                             | Thermischer Schock                 | Hoch 60°C 0.5 Std<br>Niedrig -20°C 0.5 Std<br>Radfahren rein 24 Std | Temperaturkammer          | Keine anormale Situation  |
| Physisch                    | Falltest (Im freien Fall)          | Ohne Verpackung 60cm  | 10 Mal auf Holzboden      | Elektrisch funktionsfähig |
|                             |                                    | Mit Paket 60cm  | 10 Mal auf Holzboden      | Elektrisch funktionsfähig |
|                             | Vibrations Test                    | 50Hz X-Axis 2mm 30 Minuten  | Vibrationstisch           | Elektrisch funktionsfähig |
|                             |                                    | 50Hz Y-Axis 2mm 30 Minuten  | Vibrationstisch           | Elektrisch funktionsfähig |
|                             |                                    | 50Hz Z-Axis 2mm 30 Minuten  | Vibrationstisch           | Elektrisch funktionsfähig |
|                             | Zugfestigkeit des Kabels Krafttest | Gewicht laden 4 kg<br>60 Sekunden<br>Radfahren rein 24 Std          | Zugprüfmaschine           | Elektrisch funktionsfähig |
| Elektrisch                  | ESD-Test                           | Kontaktaufnahme 2 KV  | ESD-Prüfmaschine          | Elektrisch funktionsfähig |
|                             |                                    | Luftentladung 4 KV  | ESD-Prüfmaschine          | Elektrisch funktionsfähig |
|                             | Alterungstest                      | On/Off 30 Sekunden<br>Radfahren rein 24 Std                         | Stromschalter             | Elektrisch funktionsfähig |
|                             | USB-Anschluss                      | On/Off 250 Mal  | Einstecken und ausstecken | Elektrisch funktionsfähig |

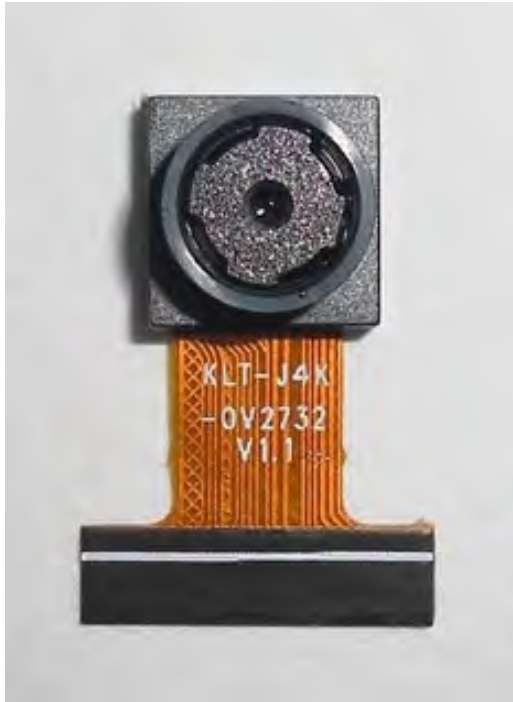




| Inspektionsgegenstand |              | Untersuchungsmethode     | Inspektionsstandard         |   |
|-----------------------|--------------|--------------------------|-----------------------------|---|
| Kategorie             | Artikel      |                          |                             |   |
| Aussehen              | FPC oder PCB | Farbe                    | Das bloße Auge              | Größere Unterschiede sind nicht zulässig.                           |
|                       |              | Zerrissen/gehackt werden | Das bloße Auge              | Das Freilegen von Kupferrissen ist nicht zulässig.                  |
|                       |              | Markierung               | Das bloße Auge              | Klar, erkennbar (innerhalb von 30 cm Entfernung)                    |
|                       | Halterin     | Kratzer                  | Das bloße Auge              | Die Freilegung von Rissen im Inneren ist nicht zulässig             |
|                       |              | Lücke                    | Das bloße Auge              | Erfüllen Sie den Höhenstandard                                      |
|                       |              | Schraube                 | Das bloße Auge              | Stellen Sie sicher, dass Schrauben vorhanden sind (falls vorhanden) |
|                       |              | Schaden                  | Das bloße Auge              | Die Freilegung von Rissen im Inneren ist nicht zulässig             |
|                       | Linse        | Kratzen                  | Das bloße Auge              | Keine Auswirkung auf den Auflösungsstandard                         |
|                       |              | Kontamination            | Das bloße Auge              | Keine Auswirkung auf den Auflösungsstandard                         |
|                       |              | Ölfilm                   | Das bloße Auge              | Keine Auswirkung auf den Auflösungsstandard                         |
|                       |              | Abdeckband               | Das bloße Auge              | Kein Problem beim Aussehen.   |
|                       | Funktion     | Bild                     | Keine Kommunikation         | Testboard   |
| Helles Pixel          |              |                          | Tafel                       | Im Image Center nicht erlaubt                                       |
| Dunkles Pixel         |              |                          | Weißer Tafel                | Im Image Center nicht erlaubt                                       |
| Verschwommen          |              |                          | Das bloße Auge              | Nicht erlaubt   |
| Kein Bild             |              |                          | Das bloße Auge              | Nicht erlaubt   |
| Vertikale Linie       |              |                          | Das bloße Auge              | Nicht erlaubt   |
| Horizontale Linie     |              |                          | Das bloße Auge              | Nicht erlaubt   |
| Kleines Leck          |              |                          | Das bloße Auge              | Nicht erlaubt   |
| Blinkendes Bild       |              |                          | Das bloße Auge              | Nicht erlaubt   |
| Prellung              |              |                          | Inspektionslehre            | Nicht erlaubt   |
| Auflösung             |              |                          | Diagramm                    | Folgt dem Diagrammstandard für ausgehende Inspektionen              |
| Farbe                 |              |                          | Das bloße Auge              | Kein Problem  |
| Lärm                  |              |                          | Das bloße Auge              | Nicht erlaubt   |
| Ecke dunkel           |              |                          | Das bloße Auge              | Weniger als 100 x 100 Pixel   |
| Farbauflösung         |              |                          | Das bloße Auge              | Kein Problem  |
| Abmessungen           | Höhe         | Das bloße Auge           | Follows Approval Data Sheet |   |
|                       | Breite       | Das bloße Auge           | Follows Approval Data Sheet |   |
|                       | Länge        | Das bloße Auge           | Follows Approval Data Sheet |   |
|                       | Gesamt       | Das bloße Auge           | Follows Approval Data Sheet |   |

**KLT-Paketlösungen**

KLT Kameramodul



Komplett mit Linsenschutzfolie



Tablett mit Gitter und Raum

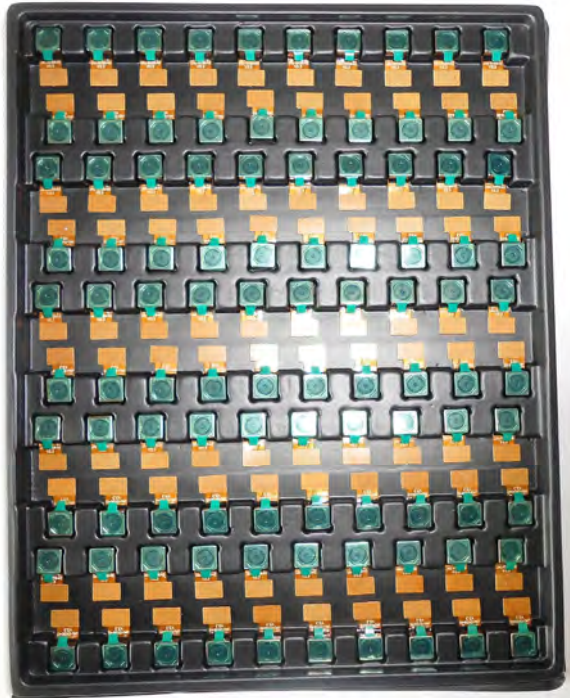


Legen Sie die Kameras auf das Tablett



## Paketlösung für Kameramodule

Volles Tablett mit Kameras



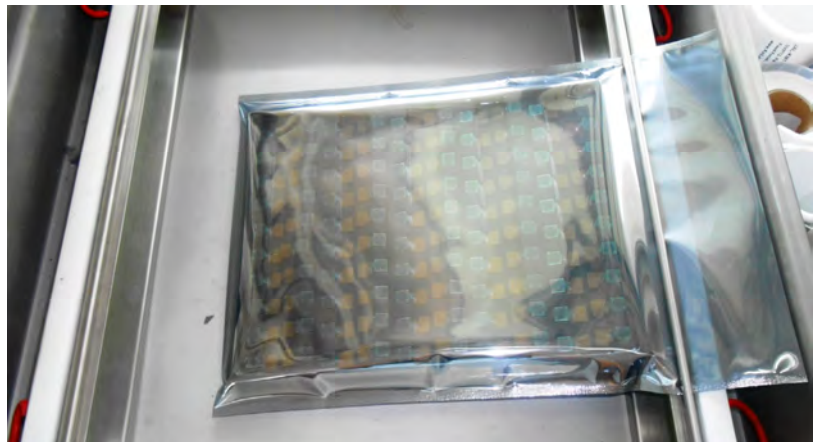
Abdeckschale mit Deckel



In Antistatikbeutel stecken



Staubsaugen Sie den antistatischen Beutel



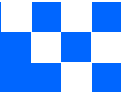


## Paketlösung für Kameramodule

Versiegelter Vakuumbbeutel mit Etiketten

1. Modell und Beschreibung 2. Menge 3. Versanddatum 4. Achtung





## Paketlösung für große Bestellungen

Schaumstoffplatten zwischen  
die Tablettts legen



Schaumstoffplatten sind etwas  
größer als Tablettts

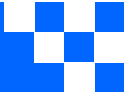


Legen Sie Schaumstoffplatten und  
Tablettts in die Schachtel



Schaumstoffplatten sind eng anliegende Box





## Paketlösung für kleine Bestellungen

Legen Sie die Schaumstoffplatten und  
Tablets in die kleine Schachtel



Schaumstoffplatten passen gut in  
die kleine Box



Paket in kleiner Box für den Versand



Legen Sie kleine Kartons in größere Kartons





## Carbon Box Paketlösung

Verschließen Sie die Carbonbox

Beschriftete Schachtel mit Endverpackung



### Versandfertige Karbonbox

1. Lieferadresse und Telefonnummer
2. Box-Nr. und Versanddatum
3. Zerbrechliche Vorsicht



## Lösung für Musterbestellungspakete

Legen Sie die Probe in einen kleinen antistatischen Beutel



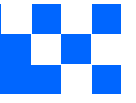
Stecken Sie die Anschlüsse in den kleinen antistatischen Beutel



### Musteretiketten auf dem kleinen Beutel

1. Kameramodul oder Anschlussmodell 2. Lieferdatum und Menge 3. Achtung





## Connectors Large Order Package Solution

Steckverbinder in einem Rad



Steckverbinder im Rad beschriften



Das Rad passt perfekt in die Box



Steckerbox versandfertig

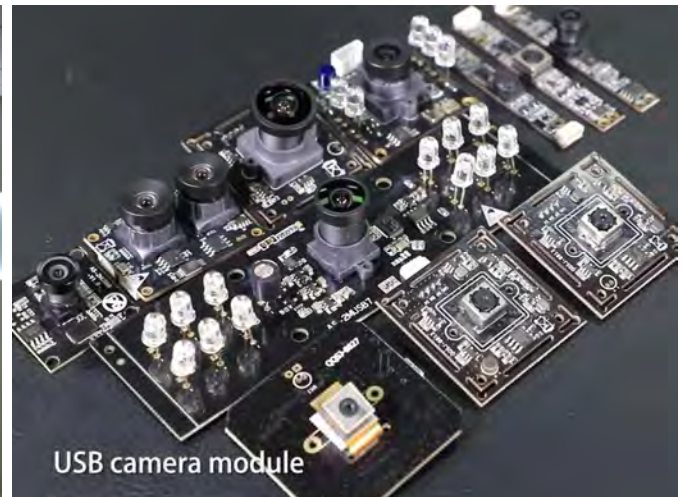


**Unternehmen Kai Lap Technologies (KLT)**

Kai Lap Technologies Group Limited. (KLT) wurde 2009 gegründet und ist ein technologiegetriebener Hersteller der nächsten Generation, der sich auf Forschung, Design und Produktion von Audio- und Videoprodukten spezialisiert hat. KLT verfügt über 20.000 Quadratfuß automatisierte Fabriken mit 100 Mitarbeitern und einem jährlichen Durchsatz von 30.000.000 Kameraeinheiten.

KLT bietet OEM-, ODM-Design, Auftragsfertigung und baut die Kameraprodukte. Sie können uns die Anforderungen auch mit einem Handentwurf übermitteln, unser Vertrieb und unsere Technik arbeiten zusammen, um Ihre Anforderungen zu erfüllen. Wir verstehen uns als Ihr langfristiger Partner bei der Entwicklung praktischer und innovativer Lösungen.

Unser Team deckt alles von der ersten Konzeptentwicklung bis zum Massenprodukt ab. KLT ist spezialisiert auf kundenspezifisches Kameradesign, Rohmaterial, Elektrotechnik, Firmware-/Softwareentwicklung, Produkttests und Verpackungsdesign. Unsere erfahrenen strategischen Versorgungssysteme bieten eine robuste und zuverlässige Fertigungskapazität für Aufträge unterschiedlicher Größe.

**Eingeschränkte Garantie**

KLT gewährt die folgende eingeschränkte Garantie, wenn Sie das/die Produkt(e) direkt von der Firma KLT oder von der Website von KLT, [www.KaiLapTech.com](http://www.KaiLapTech.com), gekauft haben. Produkte, die von anderen Verkäufern oder Quellen gekauft wurden, fallen nicht unter diese beschränkte Garantie. KLT garantiert, dass das/die Produkt(e) bei normalem Gebrauch für einen Zeitraum von einem (1) Jahr ab dem Datum, an dem Sie das Produkt erhalten („Garanzzeitraum“), frei von Material- und Verarbeitungsfehlern sind.

Für alle Produkte, die während des Garanzzeitraums Material- oder Verarbeitungsfehler enthalten oder entwickeln, wird KLT nach eigenem Ermessen entweder: (i) die Produkte reparieren; (ii) das/die Produkt(e) durch ein neues oder generalüberholtes Produkt(e) ersetzen (Ersatzprodukt(e) sind von identischem Modell oder funktionell gleichwertig); oder (iii) Ihnen den Preis erstatten, den Sie für das/die Produkt(e) gezahlt haben.

Diese eingeschränkte Garantie von KLT ist ausschließlich auf Reparatur und/oder Ersatz zu den oben genannten Bedingungen beschränkt. KLT ist nicht zuverlässig oder verantwortlich für nachfolgende Ereignisse.





# CMOS CAMERA MODULES



*your BEST camera module partner*

## KLT Stärke

Leistungsstarke Fabrik



## Professioneller Service



## Versprochene Lieferung



[www.KaiLapTech.com](http://www.KaiLapTech.com) [sales@KaiLapTech.com](mailto:sales@KaiLapTech.com) Tel: (852) 6908 1256 Fax: (852) 3017 6778

All rights reserved @ Kai Lap Technologies Group Ltd. Specifications subject to change without notice.